

TES
electric

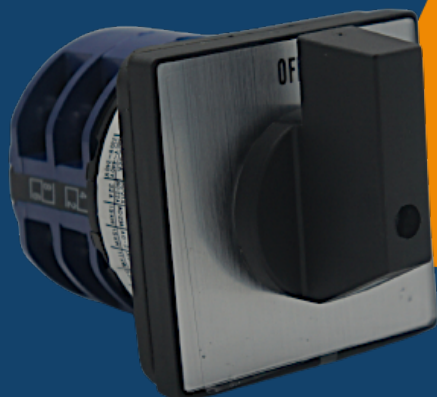
SELECTORES DE POTENCIA



www.lys-group.com

Selectores de potencia

Serie LW26



Los selectores de potencia serie LW26 se aplican principalmente a los circuitos de 440V y menos, AC 50Hz o 240V y menos CC. Para la ruptura y el cierre, el cambio de los circuitos bajo la operación manual con frecuencia.

El producto cumple con la norma **IEC 60947-3, IEC 60947-5**

La serie LW26 tiene **7 niveles de corriente:** 10A, 20A, 25A, 32A, 63A, 125A y 160A.

Aplicaciones

- Interruptor de control de motores trifasicos.
- Interruptor de control de engranajes.
- Interruptor de control de instrumentos
- Interruptor de Cambio de maquinaria y máquina de soldar.



Condiciones de trabajo e instalación

1. Temperatura ambiente no puede exceder 40°C, y la temperatura promedio en un periodo de 24 horas no puede exceder 35°C.
2. Temperatura ambiente no puede ser menor a -5°C.
3. No debe instalarse por encima de 2000m sobre el nivel del mar.
4. La humedad no debe exceder 50 cuando la temperatura ambiente es 40°C. Si la temperatura es menor, la humedad puede ser mayor.
5. Debe ser instalado en un ambiente limpio



Los interruptores tipo candado de la serie LW26GS son derivados de los interruptores rotativos de la serie LW26. Se instalan en equipos en los que se requiere un candado para bloquear el interruptor en una posición determinada. Por ejemplo: para fijar el interruptor en la posición ON y evitar que el personal no autorizado opere el interruptor.

Los serie LW26GS de interruptores tipo candado cumple con la norma CB 14048.3 y la norma IEC 60947-3.



Clasificación

El interruptor LW26GS tiene clasificaciones de corriente: 20A, 25A, 32A, 63A, 125A y 160A. Para 20 A y 25 A es capaz de instalar la placa M1 o M2, y para 32 A, 63 A es capaz de instalar la placa M3 solamente. La placa M1 es capaz de poner 2 taquillas, M2 y M3 es capaz de poner 3 taquillas.

El interruptor LW26GS tiene tipos de remolque:

- Tipo común: tipo negro mango negro
- Tipo de parada rápida: Placa amarilla y manilla roja.